

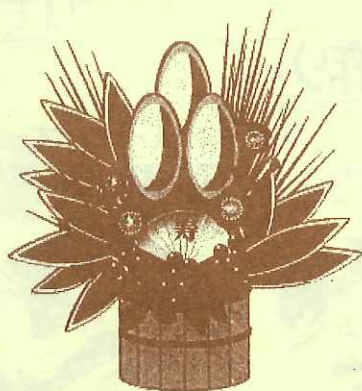
やまぐち



平成27年
新春号

あけまして
おめでとうございます

本年も、地域密着でみなさまの暮らしのお手伝いができますよう社員一同頑張っております。どうぞよろしくお願いいたします。



山口ホーム「住まいの相談処」は、毎日開催しております。いつでもお気軽にお越しください。

◇ イベント開催しました ◇

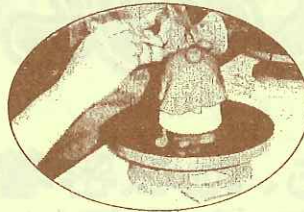
昨年11月29日(土)・30日(日)、山口ホーム“住まいの相談処”では、～一年間の感謝をこめて～イベントを開催いたしました。たくさんのお客様にご来場をいただきまして誠にありがとうございました。

エントランスでは、熊野のミカンつめ放題を行いました。当社のお客様の地元、三重県熊野市から直送された、とっても甘くておいしいミカン。まあるい容器に入れるのは難しいかと思いましたが、なんと、13個も入れたツワモノもいましたよ。

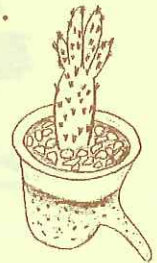
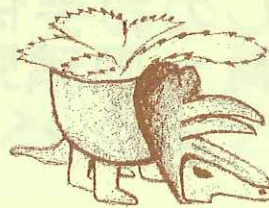


陶芸プチ体験

前回大好評だった“陶芸プチ体験”。火留土(カルト)工房の山口八千代先生ご夫妻をお招きし、ユーモアあふれる楽しい説明で植木鉢を作りました。前回ご参加されたご家族の方からは、「楽しみに待っていたんですよ！」とのうれしいお言葉をいただきました。

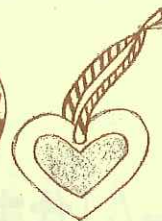
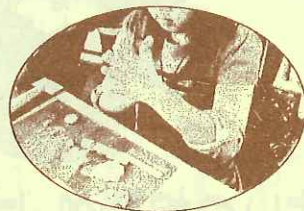


“恐竜”や“妖怪”など
独創的な植木鉢が完成！
1ヶ月後、焼き上がった
作品に多肉植物を植え込
みました。育つのが
楽しみ・・・



クリスマスオーナメント作り

紙ねんどや画用紙・布などを使って、可愛くておしゃれなオーナメントが出来上がりました。すごい大作を完成させた男の子たちもいて、子供たちの独創性に改めて感動！



次回も地域のみなさまに楽しんでいただけるイベントを企画します。
どうぞお楽しみに！

行ってみませんか！～世界遺産「熊野古道」～

昨年、当社でリフォームをさせていただいたお客様は、「NPO紀州熊野応援団」の理事として、熱心に故郷三重県熊野市の観光PRをされています。いにしへの神々が住む“古の郷”（いにしへのさと）であり、また“海の郷”“山の郷”“湯の郷”と言われるほどの自然の美しさあふれる熊野。たくさんある名所の中で、よみがえりの道と言われる『熊野古道』をご紹介します。

紀伊山地には熊野三山、高野山、吉野・大峯の三つの霊場があり、昔から人々の心に安らぎを与える神聖な場所として尊ばれてきました。これらの霊場を結ぶお参りのための参詣道が紀伊半島には広く残っており、右図の①紀伊路②小辺路③中辺路④大辺路⑤伊勢路の5つの道を『熊野古道』と呼ぶそうです。



『熊野古道』は、「紀伊山地の霊場と参詣道」の一部として、平成16年世界遺産に登録されました。この「紀伊山地の霊場と参詣道」は、単なる社寺と道ではなく、あくまで「山岳信仰の霊場と山岳修行の道」であり、紀伊山地の自然がなければ成立しなかったと言われています。この文化的景観を守っていくためには、単に社寺など文化財に指定されているものを保存すればいいというものではなく、基盤となっている自然も良好な状態で維持し、何代にもわたって引き継がれ、培われてきたこの文化的景観を世界に誇る財産として保全していく必要があります。

和歌山県では、条例を制定してこの文化遺産を未来につなげる取り組みをしており、各団体がボランティアで道普請や清掃をしているとのこと。私たちが地元の人たちのこの精神を尊重し、自然がもたらす恵みを次代に伝えられるようマナーを守らなければならないと感じました。（参考：和歌山県世界遺産センターHP）

簡単クッキング ～なんちゃって松茸ごはん～

※ 材料

- ・お米3合 ・永〇園の松茸の味お吸いもの3袋 ・エリンギ2本
- ・しょうゆ 大さじ2と1/2 ・日本酒 大さじ1と1/2

※ 作り方

- ①お米を研ぐ
- ②研いだお米に通常より少なめの水にエリンギ、しょうゆ、日本酒、松茸の味お吸いもの3袋を入れて、全体を混ぜてから炊く（お吸いものは、具を除いた方がきれいに仕上がります）
- ③炊き上がったご飯を器に盛り、三つ葉をのせて召し上がれ！

エリンギはいっぱい入れてOK！
手で割いて入れればまさに松茸！かな



速報

～今がチャンス!～

詳しくは
お問合わせ下さい

政府は、本年1月9日の臨時閣議で、消費の喚起と地方の活性化を目的とした総額3兆1180億円の補正予算案を決定しました。これに併せて住宅に関するホットな情報をお伝えします。

その1 住宅エコポイントの復活!

省エネルギーに配慮した住宅の新築、改修などを対象に商品と交換可能なポイントを最大45万円分付与する「省エネ住宅に関するポイント制度」を実施決定!

ポイントは商品券に交換したり、追加工事代金に充当できお得です!



その2 フラット35Sの金利優遇幅拡大!

省エネや耐震性に優れた住宅の購入で利用可能な、住宅金融支援機構の長期固定金利型住宅ローン「フラット35S」の金利優遇幅を、現在の0.3%から0.6%に拡大決定!

その3 住宅資金贈与制度の非課税枠の拡大・延長へ

税制改正大綱では、省エネや耐震性に優れた住宅の購入に係る非課税枠を2015年1月から12月までは1500万円、2016年10月から最大3000万円に拡大し、非課税で贈与できる制度を2019年6月まで延長。(国会で可決された後に正式決定)

還暦女子のつづやま

“シニア料金デビュー”

しました! しかも、なんとディズニーランドで! みなさんご存知でしたか? 入場券のことを『パスポート』っていうんですよ、あそこは。ドキドキしながら「シニア1枚お願いします」。そう言うと多分「え?どなたがですか?」とか「証明書をを見せて下さい」と言われると思っていたのですが・・・フツーに「はい。いってらっしゃ〜い」と言ってシニアパスポートを渡されました。え〜やっぱそう? ちなみに園中のスタッフにもシニアの方が多くてビックリ!

山口の社窓から ~ランチ編~

朝早くから現場に出かける山口男子たちにとって、お昼の時間は待ち遠しいはず。最近、お弁当の安いスーパーを開拓し、現場監督・大工の間で、ちょっとしたブームになっています。飲み物とデザートをつけてもワンコインとは、うれしいですね。すっかりポイントカードを作った男子もいるとか・・・ちなみにお弁当男子はまだいません。

編集後記

この夏は猛暑の中、汗びっしょりになって創刊号をお配りしました。秋には、紅葉やドングリを見つけ、ちょっとした喜びを感じながら、イベントチラシを配りました。季節の移り変わりや町の風景の変化を感じ、みなさまのお手元にお届けします。今年もどうぞよろしくお願ひします。

山口ホーム・山口木材㈱

神奈川県知事免許(給)第15124号/建設業許可(機-22)第16162号

〒244-0003 横浜市戸塚区戸塚町4532-3

TEL:045(861)5700

ホームページは『戸塚 山口ホーム』で検索してください

◀当社案内図▶

