

浴室リフォーム

バリアフリー改修

手すり設置

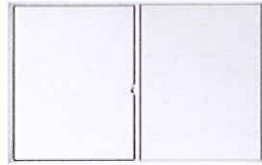
手すりを付けると、浴槽への出入りが楽になります。



6,000 ポイント

断熱窓への改修

断熱性能の高い窓に取替え
冷たい風を防ぎます。



8,000 ポイント(小)

住宅設備改修

節湯水栓取付

水栓金具を交換するだけで
快適性と経済性が向上します。



3,000 ポイント
(いずれか1カ所)

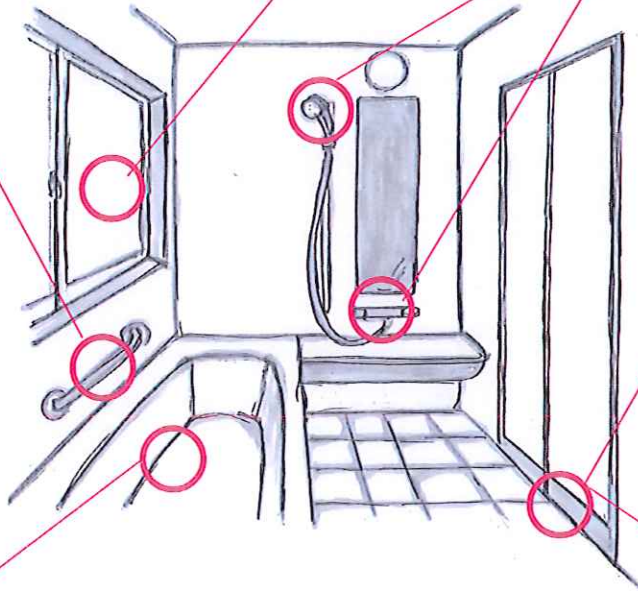
住宅設備改修

高断熱浴槽

お湯が冷めにくい
ダブル保温でしっかり省エネ。



24,000 ポイント



バリアフリー改修



出入口の拡張
30,000 ポイント

段差解消

6,000 ポイント

窓の断熱改修

8,000 ポイント



バリアフリー改修

42,000 ポイント



住宅設備改修

27,000 ポイント



合計

77,000

ポイント

さらに
給湯器交換で

住宅設備改修

24,000
ポイント



交換したポイントは
商品券に交換したり
他の工事に充当する
ことができます。

トイレリフォーム

バリアフリー改修



6,000 ポイント

断熱窓の改修が基本となります。1枚でも窓の改修をすれば、他の改修が対応となります。

断熱窓への改修

断熱性能の高い窓に取替え
冷たい風を防ぎます。



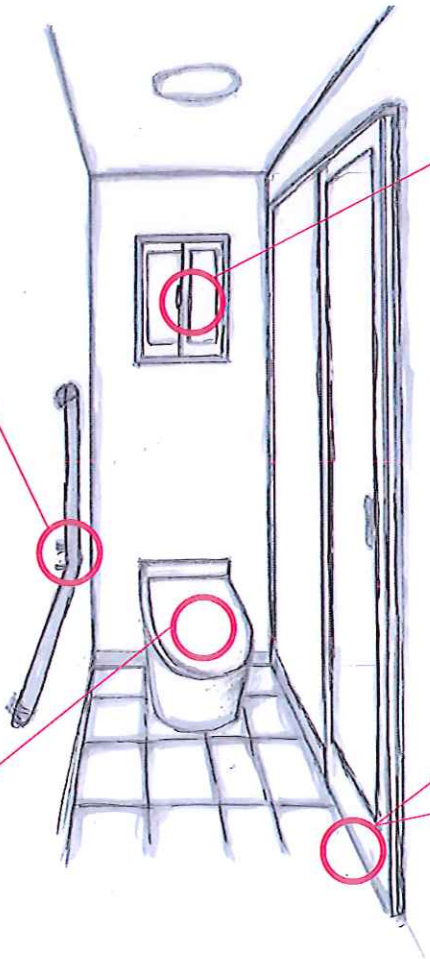
8,000 ポイント(小)

住宅設備改修

節水型トイレ



24,000 ポイント



バリアフリー改修



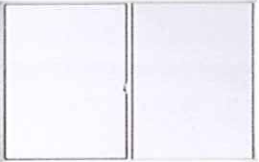
出入口の拡張
30,000 ポイント
段差解消
6,000 ポイント

窓の断熱改修 8,000 ポイント	+	バリアフリー改修 42,000 ポイント	+	住宅設備改修 24,000 ポイント	=	合計 74,000 ポイント
----------------------	---	-------------------------	---	-----------------------	---	------------------------------------

交換したポイントは商品券に交換したり、他の工事に充当できます。

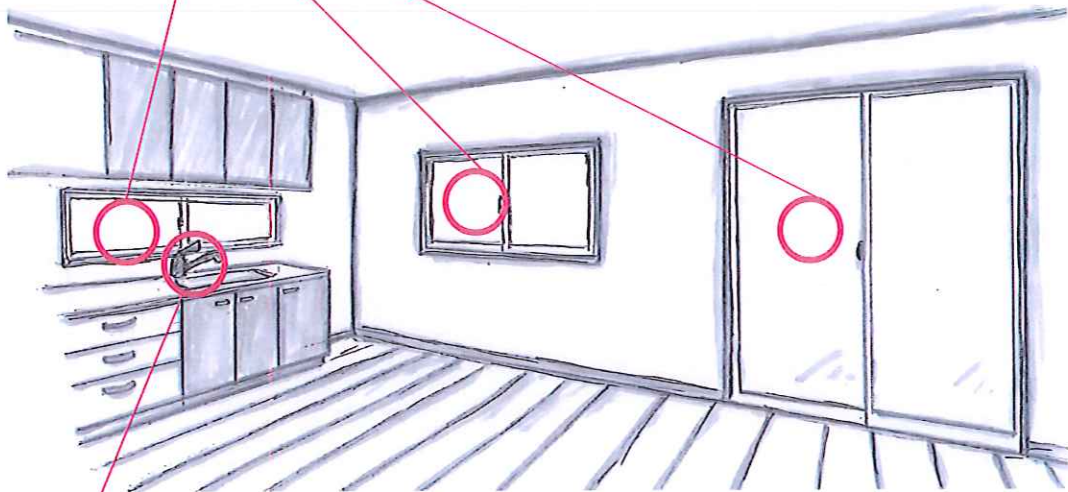
LDKリフォーム

断熱窓への改修



8,000 ポイント(小)
14,000 ポイント(中)
20,000 ポイント(大)

窓の大きさの目安とポイント数		内窓設置・窓交換 ガラス交換	
大	1.6m程度 2.0m程度	中	1.6m程度 1.5m程度
小	1.6m程度 0.35m程度		
内窓設置・窓交換 ガラス交換	20,000ポ ^ン ト 8,000ポ ^ン ト	14,000ポ ^ン ト 5,000ポ ^ン ト	8,000ポ ^ン ト 3,000ポ ^ン ト

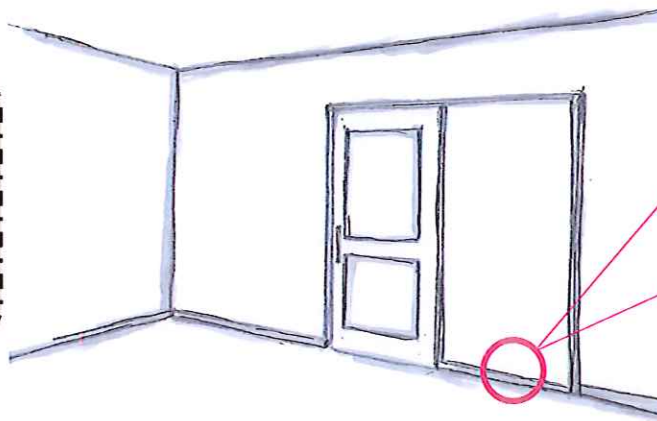


住宅設備改修

節湯水栓



3,000 ポイント



バリアフリー改修



出入口の拡張
30,000 ポイント
段差解消
6,000 ポイント

窓の断熱改修 42,000 ポイント	+	バリアフリー改修 36,000 ポイント	+	住宅設備改修 3,000 ポイント	=	合計 81,000 ポイント
-----------------------	---	-------------------------	---	----------------------	---	------------------------------------

交換したポイントは商品券に交換したり、他の工事に充当できます。